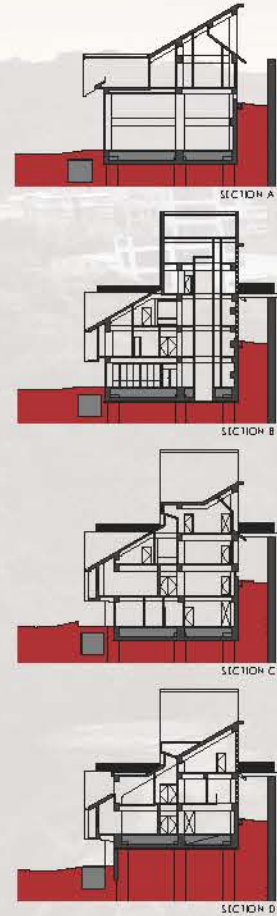


# 建築的順應與對抗

建築做為改變社會的觸媒，生活演進的載體

YEN PARTNERSHIP  
ARCHITECTS | 遠見建築事務所

林彥穎 · 陳彥伶



基隆暖暖消防分隊 Nuannuan Fire Station

## 融入當地社區與環境,增進都市韌性

基隆暖暖消防分隊基地在台灣最常見的山坡地形，結合地形設計山坡上的建築物，利用斜面的元素作為概念，發展一系列的斜板空間與開放的平台。紅色盒子作為都市中的防災色彩警示空間，結合山的狀態呈現，並且利用地形連結防災公園。

## 去除司令台威權化空間印象，轉化為多功能空間雕塑，是舞台，是頒獎台，是滑梯，又是休憩空間。

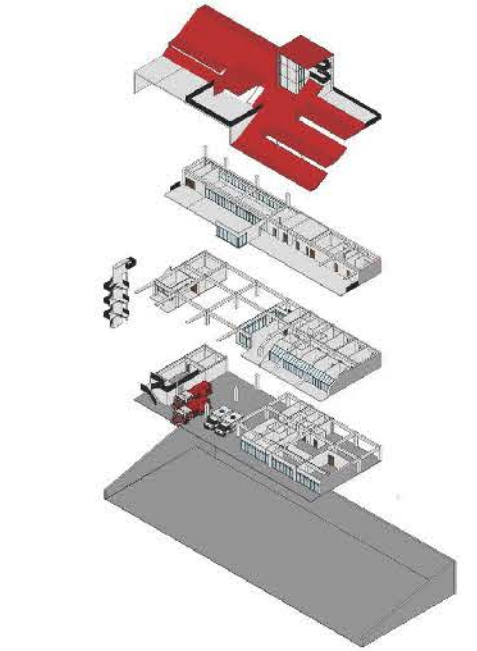
我們希望給孩子的是明亮、平等、充滿包容性的校園生活，而新埔國小希望之丘設計的誕生就緣於此，是新埔國小改建案面積最小卻很重要的元素。不規則的外型輪廓打破舊有的制式方形框架，就如同他的用途不只能夠進行典禮、集會，更能讓孩子親近遊玩及休憩。此外也意欲使美感融入孩子的日常生活。屋頂上，光線透過大小不一的圓型孔洞照射進台面，為嚴肅的司令台概念帶來更光亮而活潑的氛圍。新埔國小改建案，簡化校園空間的語彙跟比例盡可能為開放空間，賦予優雅和純粹的材料。將希望之丘設計為水平向的垂直化，以不對稱的講台，跳脫傳統的套路，成為一個能讓小朋友遊玩的大型溜滑梯。



解嚴前司令台型態



目前一般小學司令台



動線計畫-內部動線及空間設計動



光影·舞台·滑梯

我們認為建築不會是無意識的形式操作，而是一種溝通、平衡、協調與貼近使用者的順應姿態。

我們關注因為社會變化產生的空間本質改變，也就是場所精神的演變對建築型式的影響。我們的都市在過去受到長期的威權與防禦思維所影響，造成許多公共空間是過度封閉的建築型式，那是必然要改變的事情。例如我們利用動態孔隙去描述一種空間的自由狀態，人們使用空間的行為與環境中的光線及視線組成極度開放的樣貌，這個樣貌不只是形式的開放而已，包含了對環境的充分認知與在地文化的體驗。我們認為建築物都可以是動態孔隙與空間量體的組合。

建築是行為、形式、文化與環境的織成，在人類即將到達新世

紀的年代，社會制度的失衡與環境破壞的程度到達了前所未有的危機點上，我們的專業責任是面對社會加速轉變所產生的問題，並且提出一個接向美好未來的空間方案。

我們認為建築的永續探討應該在考慮環境和資源的同時思考文化永續，也就是在地文化與全球現代化平衡之下的生活方式。我們所提出來的建築方案，必然要順應行為模式與在地文化，台灣有70%都是山，加上地震與颱風等自然災害，利用建築形式與我們的環境共處在技術面上已經是台灣建築師必備的技術與認知。



新埔國小改建案希望之丘 Hill of Hope